



El M.N. Adolfo Saavedra comenta

Publicación X
febrero 2020



M.N. Adolfo Saavedra
Campeón Universitario, 1972.
Record nacional de simultáneas 1972 a 100 tableros.
Campeón de Lima, 1973.
3ero Nacionales 1974 y 1976

En esta ocasión les comento una partida que jugué en el torneo organizado por Industrias Metalic, una importante empresa en aquel entonces en Venezuela.

El torneo fue por invitación a los 12 ajedrecistas más exitosos del año; encabezados por el M.I. Julio Ostos entre otros.

Saavedra, Adolfo - Guerra, Jose Luis [B96] Metalic Caracas, 1982

En la ronda anterior había empatado una lucha interesante contra Dounia y cortado mi racha de 3 triunfos consecutivos. Afortunadamente, Juan Carlos había perdido con Aníbal Gamboa y su ventaja, en vez de alargarse, se había estrechado.

1.e4

Penúltima ronda. Urbaneja era el líder con 7 puntos, yo lo seguía con 6.5 y tercero Ostos con 6. Guerra tenía un punto menos.

1...c5 2.♘f3 d6 3.d4 cxd4 4.♘xd4 ♘f6 5.♘c3 a6

Como casi siempre, el vigente campeón de Caracas, opta por el sistema Najdorf.

6.♗g5 e6 7.f4 ♖c7

Eligiendo la variante Balashov.
Yo esperaba una Gotemburgo.

8.♗d3 ♘bd7 9.♖e2

Utilizando la disposición preconizada por Spassky.

9...♗e7 10.0-0-0 b5 11.♞he1 ♗b7 12.e5 dxe5 (Diagrama)



Cd5 es un error que ya habían cometido anteriormente Alberto Quintanilla en 1974 y Sergio Oropeza en 1977

13.fxe5 ♘d5 14.♗xe7

14.♘xe6 Esta sugerencia de Geller es muy interesante y lo más fuerte según las computadoras.

Esta partida es muy anterior al ingreso cibernético al ajedrez

14...♘xc3 15.♖g4

15.bxc3 ♖xe7 16.♖g4 daba ligera ventaja al blanco.

El M.N. Adolfo Saavedra comenta

15...♔xe7? (Diagrama)

Es interesante que un jugador tan estudioso como Guerra no hubiera profundizado en la línea principal. Es muy posible que sólo conociera la partida y los análisis dados en el Informador cuando le otorgó el premio a la mejor producción.



15...♖xd1!= Spassky-Rashkovsky 1973 con posición nivelada aunque el ex campeón mundial logró una bella victoria, luego que Rashkovsky equivocara el camino. 16.♗xe6 ♖c6? 17.♗xg7+ ♔xe7 18.♖g5+ f6 19.exf6+ ♔d8 20.f7+ ♔c7 21.♖f4+ y las negras se rindieron. Posteriormente, Carlos De Francisco mejoró la variante.

16.♗xe6!+-

Esta es una refutación total a la novedad de mi rival.

16...♗xa2+

Visiblemente sorprendido, José Luis decide devolver el material.

17.♔b1 ♗c3+ 18.bxc3 ♖xc3 19.♖h4+ 9.♗f5 ♗d5 20.♖h4+ g5 21.♗xg5 es la línea recomendada por Fritz. Sinceramente, la mía me gusta más.

19...♔xe6

19...g5 20.♗xg5 ♔f8 21.♗e6+ ♔e8

(21...fxe6 22.♖f1+ ♔e8 23.♗g6+ hxg6 24.♖xh8+ ♔e7 25.♖h7+)

22.♗g7+ ♔f8 23.♗f5 ♗d5

(23...f6 24.e6 ♔e8 25.♗xb5 axb5 26.♖h5+)

24.♖e7+ ♔g8 25.♖g5+ ♔f8 26.♖g7+ ♔e8 27.♖xh8+ ♗f8 28.♗d6+ ♔d7

(28...♔d8 29.♖xf8+ ♔c7 30.♗xb5+ axb5 31.♖d6+ ♔b7 32.♖xd5+ es la sugerencia de Fritz 32...♔a7 33.♗e4)

29.e6+ ♔xd6 30.♖xc3; 19...♔e8 20.♗xg7+ ♔f8 21.♗f5 ganando.

20.♗f5+!

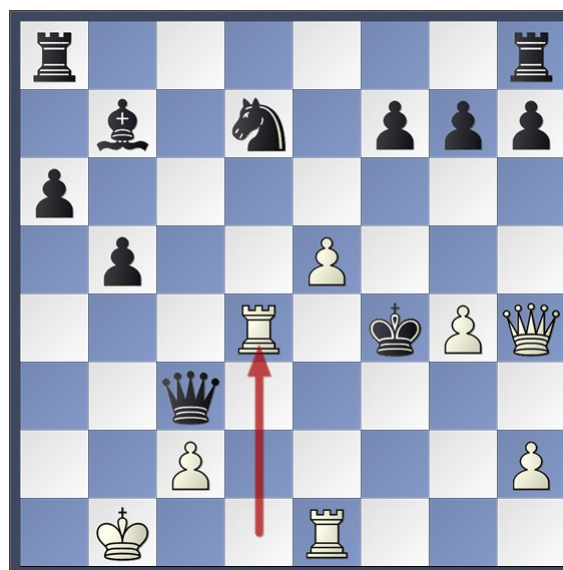
Sacrificio de atracción.

20...♔xf5 21.g4+

Continúa la extracción del Rey negro.

21...♔f4 22.♖d4+ (Diagrama)

No es la más exacta, pero es suficiente para ganar.



El M.N. Adolfo Saavedra comenta

22.♖f1+ ♔f3 23.♘g3+ ♔g5 24.h4+ ♔g6
25.♗f4!! f6 26.♞xd7 ♗xe5 27.h5+ (Fritz)

22...♗xd4 23.g5+ ♔f5 24.♗xd4

Las negras mantienen ventaja material, pero la desorganización de sus fuerzas hace imposible encontrar una defensa adecuada.

24...♔g6 (Diagrama)

Guerra encuentra la defensa más tenaz. Para ser sincero, no la había visto. Felizmente, tiene refutación.



La línea que esperaba era:

24...♞ad8 25.♖f1+ ♔g6

(25...♔xg5 26.♗e3+ ♔g6 27.♘g3+ ♔h6
28.♗h3+ ♔g5 29.♞f5+ ♔g6 30.♗h5#)

26.♗d3+ ♔xg5

(26...♔h5 27.♗h3+ ♔g6 28.♗f5+ ♔h5
29.g6+ ♔h6 30.♗h3+ ♔xg6 31.♞g1+)

27.♞f5+

Fiel a mi costumbre de dejar de ver lo simple

(27.♗g3+ era más corta 27...♔h6 28.♗h3+ ♔g5 29.♞f5+ ♔g6 30.♗h5#)

27...♔g4

(27...♔g6 28.♞f6+ ♔h5 29.♗h3+ ♔g5
30.♞f5+ ♔g6 31.♗h5#)

28.h3+ ♔h4 29.♞f4+ ♔h5 30.♗f5+ g5
31.♞h4+! ♔xh4 32.♗g4#

25.♗d3+!

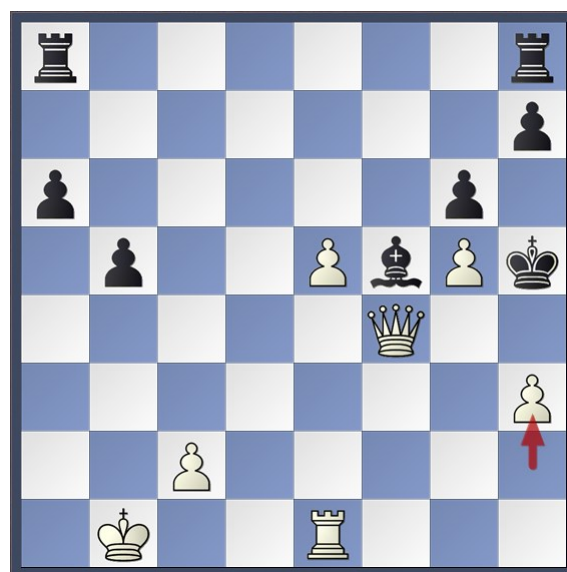
Es importante que el peón de f7 quede indefenso.

25...♔h5 26.♗xd7 ♔c8 27.♗xf7+ g6 28.♗f4 ♔f5

28...h6 29.♞g1 ♞g8 (29...♔f5 30.gxh6) 30.e6!
♔xe6 31.♗f3+ ♔h4 32.♗e4+ ♔h5 33.♗xe6

29.h3! (Diagrama)

Preparando la desviación



29...h6 29...♞hc8 30.♞e4

30.♗f3+ ♔xg5

30...♔h4 31.♞e4+ ♔xg5 32.h4#

31.♞e4! 1-0

Y el mate es inevitable.

Mientras tanto, la derrota de Urbaneja ante Schorr me dejaba como único líder del torneo.