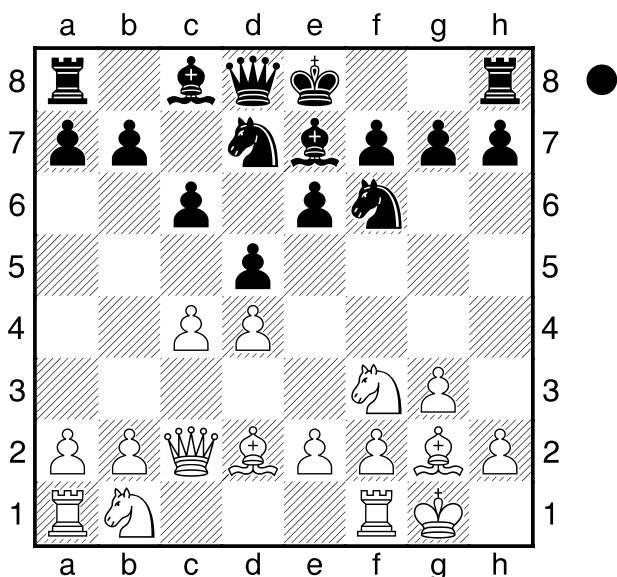
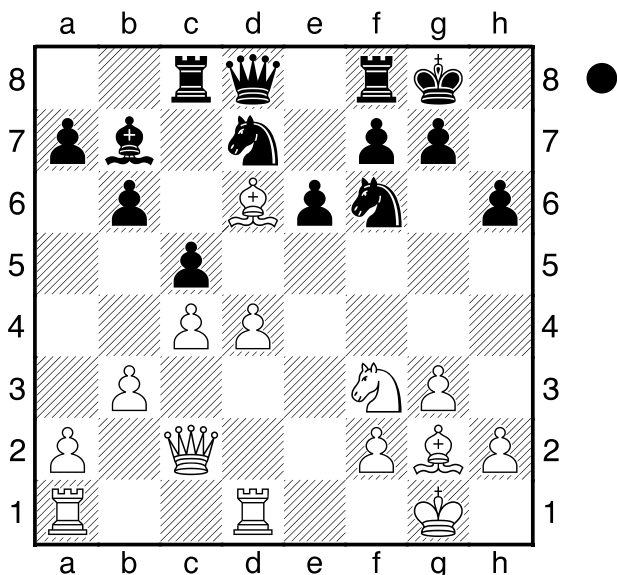


Cori T.,Deysi **E11**
2376
 Pratyusha,Bodda **2064**
 29th World Junior Girls (1.3) 02.08.2011
[email]

1.d4 Cf6 2.c4 e6 3.g3 d5 4.Cf3 Ab4+
5.Ad2 Ae7 6.Ag2 c6 7.Dc2 Cbd7 8.0-0
 Diagram



b6 9.b3 Ab7 10.Cc3 0-0 11.Tfd1 Tc8
12.e4 dxe4 13.Cxe4 h6 14.Af4 c5 15.Cd6
Axd6 16.Axd6 Diagram

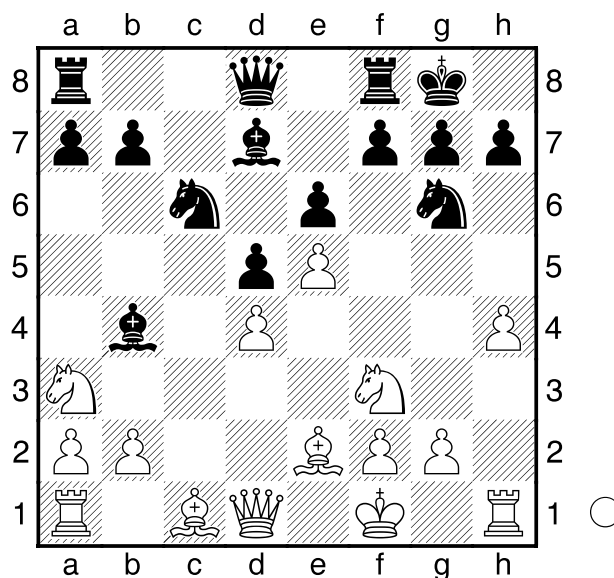


Te8 17.dxc5 bxc5 el blanco tiene una
 ventaja apreciable, pero lo que sigue de la
 partida habría que checarlo. **18.Af4 g5**
19.Td6 Tc6 20.Td2 e5 21.Ae3 Dc7 22.Ch4
Tce6 23.Axb7 Dxb7 24.Tad1 e4 25.Cf5
Tf8 26.Dc3 Te5 27.g4 Td8 28.h3 Te6

29.Axc5 Ta8 30.Txd7 Dc6 31.Ae3
1-0

Nandhidhaa,PV **C02**
2101
 Cori T.,Deysi **2376**
 29th World Junior Girls (2.3) 03.08.2011
[email]

1.e4 e6 2.d4 d5 3.e5 c5 4.c3 Cc6 5.Cf3
Ad7 6.Ae2 Cge7 7.Ca3 cxd4 8.cxd4 Cg6
9.h4 Ab4+ 10.Rf1 0-0 Diagram



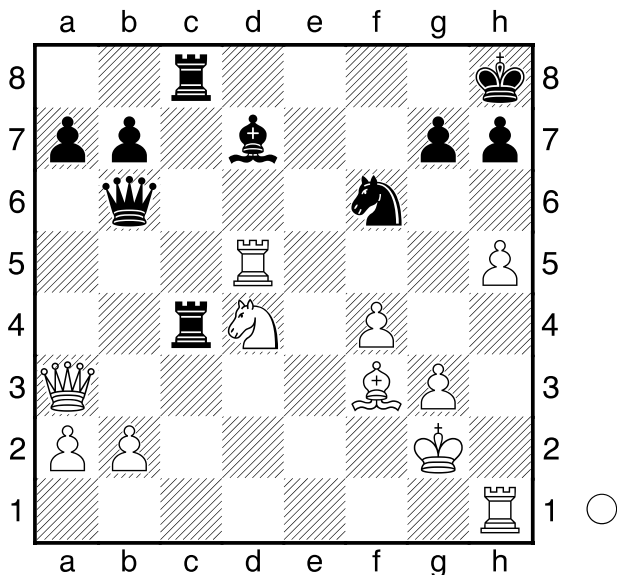
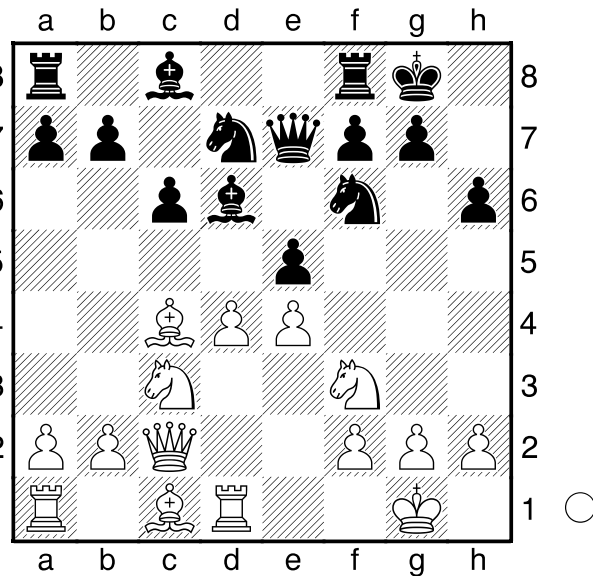
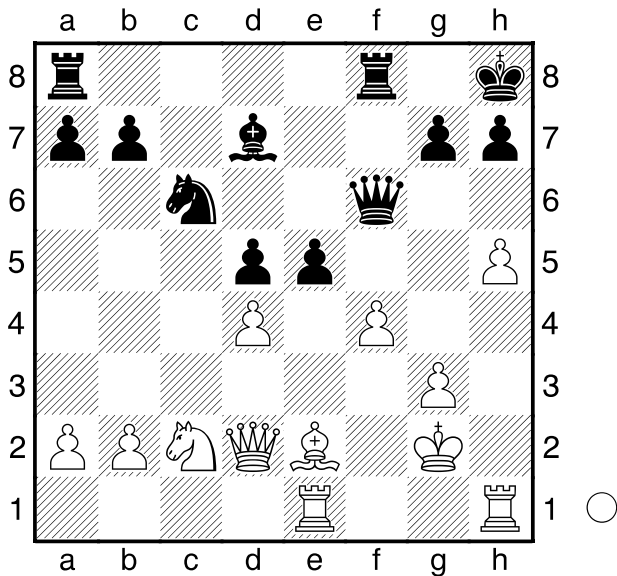
el negro tiene excelentes oportunidades tras
 abrir la columna f. **11.Cc2 Ae7 12.g3 f6**
13.h5 Ch8 14.Rg2 Cf7 15.exf6 Axf6
16.Af4 Cg5 17.Cxg5 Axc5 18.Ad6 Ae7
19.Axe7 Dxe7 20.f4 Df6 21.Dd2 Rh8
22.Tae1 e5 Diagram

(Diagram)

Aprovecha muy bien la oportunidad para
 lanzar su ataque.
23.dxe5 Cxe5 24.Cd4 Cc4 25.Dc3 Tac8
26.Af3 Cd6 27.Dd2 Tc4 28.Te5 Ce4
29.De3 Db6 30.Txd5 Cf6 31.Da3 Tfc8
 Diagram

(Diagram)

El rey blanco está sumamente inseguro, el
 negro invadiendo en c2 adquiere un ataque
 terrible. **32.Td6** El blanco no refuerza la
 defensa de la segunda horizontal y el negro
 remata impecablemente **Txd4! 33.Txb6**



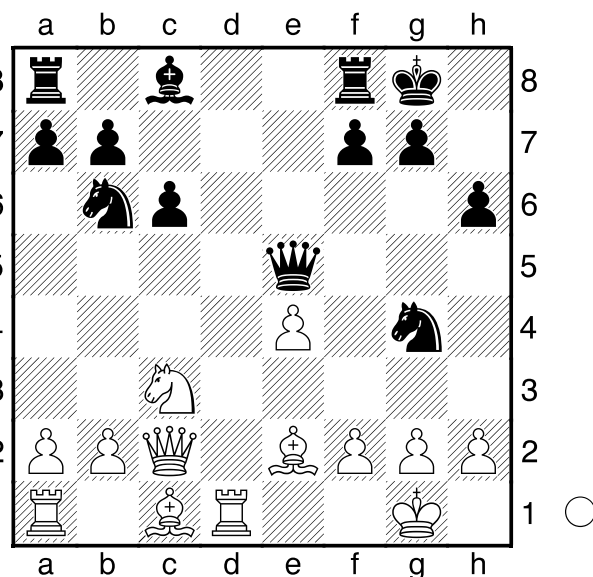
Parece darle oportunidades al blanco, pero tiene recursos de defensa. **12.Ch4**

El negro puede quedar muy mal si no se defiende con cuidado. **Cb6 13.Cg6 Dc7**

14.dxe5 Axe5

[14...Cxc4 15.exd6 Cxd6 16.Cxf8 y 17.e5]

15.Cxe5 Dxe5 16.Ae2 Cg4 Diagram



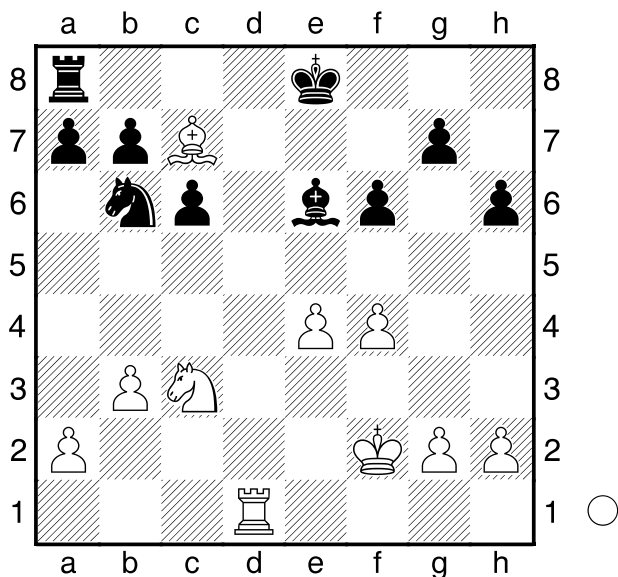
Td2+ 34.Ae2 Txe2+ 35.Rf1 Ag4 36.b4 axb6 37.h6 Tec2 38.hxg7+ Rxg7 39.Da7 Td8 40.Dxb7+ Td7 0-1

Cori T.,Deysi **D46**
 Semenova,Elena **2376**
 29th World Junior Girls (3.2) **2175**
 [email] 04.08.2011

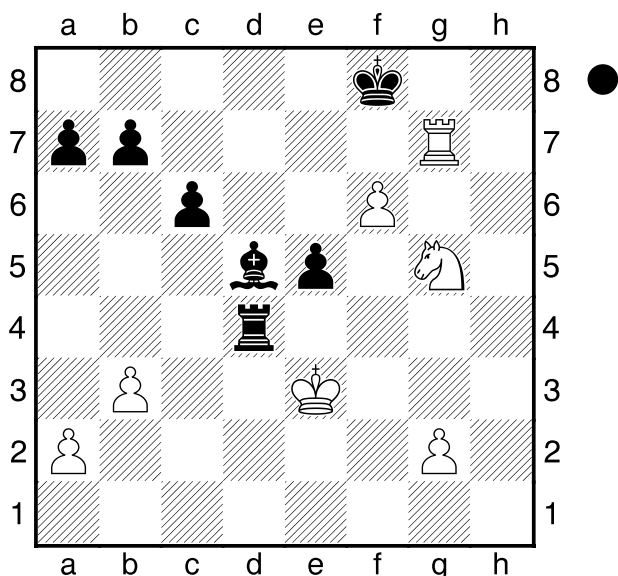
1.d4 d5 2.c4 c6 3.Cc3 Cf6 4.e3 e6 5.Cf3 Cbd7 6.Ad3 Ad6 7.0-0 0-0 8.Dc2 h6 9.Td1 De7 10.e4 Indudablemente maneja esta estrategia central habitualmente, pues ya en las dos oportunidades que se le presentan en este torneo la ha utilizado **dx4 11.Axc4 e5** Diagram

El negro salio avante de la apertura **17.Axg4 Axc4 18.f3 Dc5+ 19.Df2 Dxf2+ 20.Rxf2 Ae6 21.Af4 Tfd8 22.b3 Rf8 23.Ac7 Txd1 24.Txd1 Re8 25.f4** El blanco presiona y no deja mucha libertad al negro y a pesar del poco material el negro tiene que luchar cuesta arriba. **f6** Diagram

26.f5 Af7 27.Td3 Tc8 28.Af4 Cd7 29.Ad6 g6 30.h4 Td8 31.Tg3 g5 32.hxg5 hxg5 33.e5 Cxe5 34.Ce4 Rd7
 [34...Cd7 35.Th3]



**35.Axe5 fxe5 36.Txg5 Re7 37.Tg7 Rf8
38.f6 Td4 39.Re3 Ad5 40.Cg5** Diagram



**Tf4 41.Ch7+ Re8 42.Te7+ Rd8 43.Txe5
Tf1 44.Re2 Tf4 45.g3
1-0**

□ **Bulmaga,Irina**

■ **Cori T.,Deysi**

29th World Junior Girls (4.2)

[email]

**1.e4 e6 2.d4 d5 3.Cc3 Ab4 4.e5 c5 5.a3
Axc3+ 6.bxc3 Cc6 7.Dg4 g6 8.Cf3 Da5
9.Ad2 Da4 10.Ta2 Ad7 11.Df4 c4 12.Ae2
h6 13.h4 Th7 14.Ch2 0-0-0 15.0-0 Tf8
16.Cg4 Da5** Diagram

Se considera esta posición por lo menos igual

C18

2293

2376

05.08.2011

para el negro. **17.Af3**

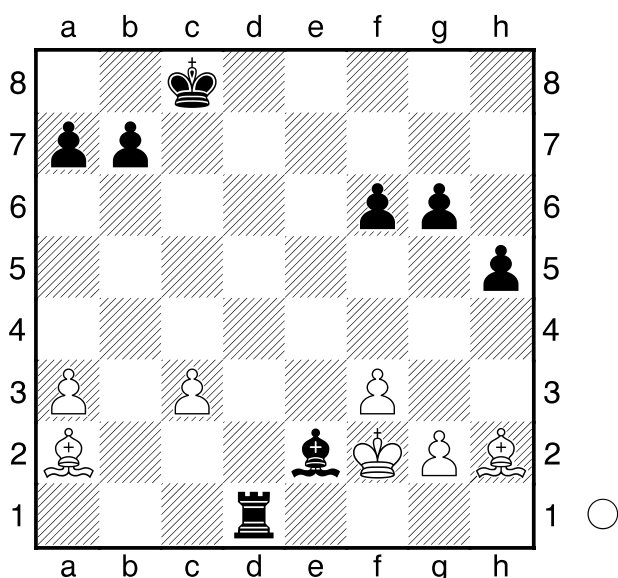
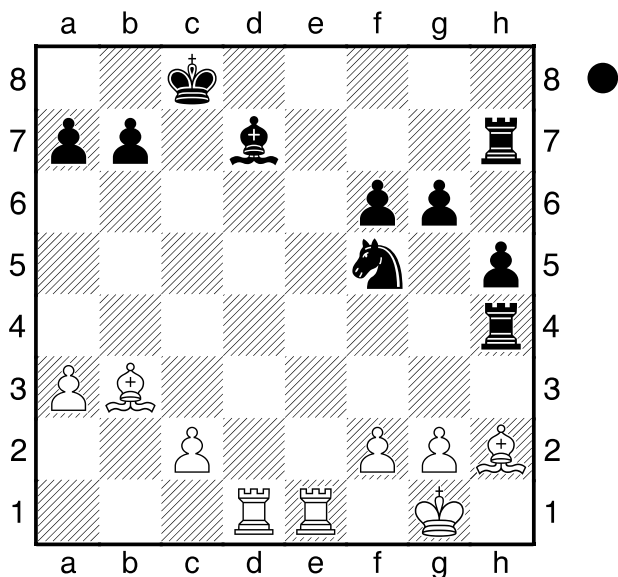
[17.Te1 Dd8 18.g3 f5 19.exf6 Cxf6
20.Cxf6 Txf6 21.Dd6 g5 22.h5 Thf7
23.Ae3 Da5 24.Td1 Dxc3 25.Ag4 Da5
26.a4 Dc7 27.Da3 e5 28.Axd7+ Txd7
29.c3 e4 30.a5 Dd6 31.Da4 Tf3 32.Rg2
Tdf7 33.a6 b6 34.Te1 Dd7 35.Tb2 Ca5
36.Tb5 Cb3 37.Db4 T7f6 38.Te2 Rd8
39.Rh2 Re8 40.Rg2 Rf7 41.Rh2 Rg7
42.Tb2 Df7 43.Rg2 Txe3 44.fxe3 Tf1
0-1 Chandler,M (2555)-Knott,S (2360)/
Inglaterra 1997]

**17...Dd8 18.Dh2 h5 19.Cf6 Cxf6 20.exf6
Dxf6 21.Ag5 Dg7 22.Dd6 f6 23.Af4 e5
24.Ah2 Ag4 25.Axd5 Td8 26.Dc5 De7
27.Dxe7 Cxe7 28.Axc4 exd4 29.cxd4 Txd4
30.Ab3 Ad7 31.Taa1 Cf5 32.Tad1 Txh4
33.Tfe1** Diagram

(Diagram)

El blanco tiene ligera ventaja por la pareja de alfiles, pero es aprovechable con la presencia de al menos un par de torres. **Td4 34.Txd4 Cxd4 35.Aa2 Ab5** las negras persisten y mantienen la iniciativa utilizando toda su habilidad táctica. **36.f3 Td7!?** la torre esta expuesta, pero el blanco ya amenazaba **c3 37.c3 Ce2+ 38.Txe2 Td1+**

1/2-1/2



Cori T.,Deysi
 Nakhbayeva,Guliskhan
 29th World Junior Girls (5.2) [email]

E14
 2376
 2222
 06.08.2011

1.d4 Cf6 2.Cf3 e6 3.e3 b6 4.Ad3 Ab7
 5.0-0 c5 6.c4 Ae7 7.Cc3 cxd4 8.exd4 d5
 9.cxd5 exd5 10.Ce5 0-0 11.Te1 Diagram

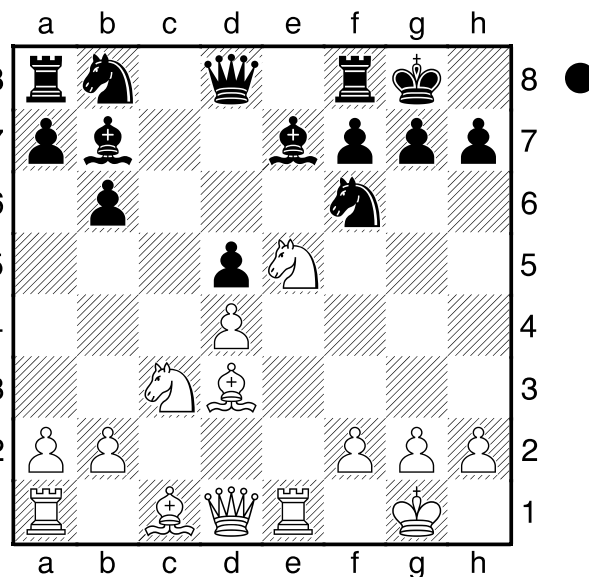
(Diagram)

con idea de que el negro no pueda jugar el caballo de b8. **Cc6?**

[11...Cbd7 12.Aa6]

[11...Te8 12.Ab5 Cbd7

A) 13.Cc6 Axc6 14.Axc6 Tc8 15.Axd5



Txc3 ;

B) 13.Ac6 Dc8 14.Cxd5 (14.Cxd7 Axc6) 14...Axc6 15.Cxe7+ Txe7 16.Cxc6 Txe1+ 17.Dxe1 Dxc6 ;

C) 13.Ag5 con mucha presión.]

12.Aa6 Las blancas demuestran un gran sentido táctico y complican la defensa a las negras constantemente. **Cxe5**

[12...Axa6 13.Cxc6 gana pieza.]

[12...Dc8

A) 13.Cxc6 Dxc6 14.Txe7 (14.Axb7 Dxb7) 14...Axa6 ;

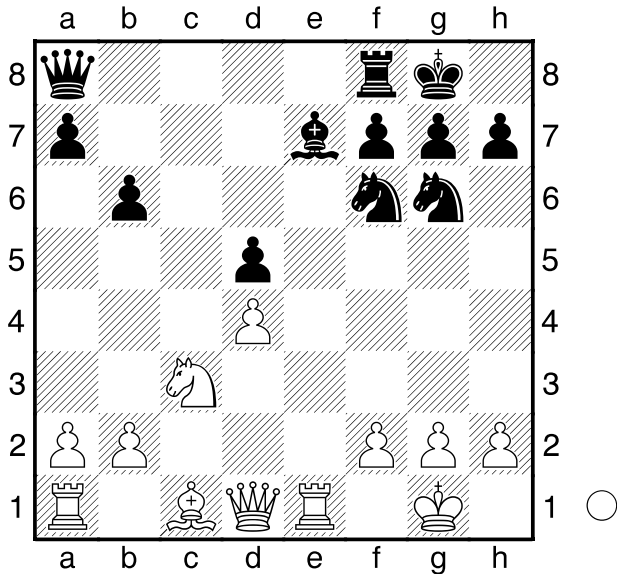
B) 13.Axb7 Dxb7 El blanco gana una pieza. 14.Cxc6]

13.Axb7 Cg6 14.Axa8 Dxa8 Diagram

(Diagram)

la ventaja material es suficiente para ganar.

15.Ag5 h6 16.Axf6 Axf6 17.Dg4 Td8
18.Tad1 Dc6 19.g3 b5 20.Td2 Cf8 21.Cd1
g6 22.h4 h5 23.Df3 Ch7 24.Ce3 Ag7
25.Tc2 De6 26.Tc5 Axd4 27.Txd5 Txd5
28.Dxd5 Db6 29.Te2 Cf6 30.Df3 Rg7
31.Rg2 Dc5 32.Tc2 De5 33.Df4 Dxf4
34.gxf4 Ab6 35.Rf3 Rf8 36.Tc6 Re7 37.b3
Ad4 38.Cc2 Ab6 39.Cb4 Cg4 40.Cd5+
Rd7 41.Tc2 Ad8 42.Td2 Re6 43.Cc3 Axh4
44.Cxb5
1-0



□ Girya,Olga

■ Cori T.,Deysi

29th World Junior Girls (6.1)

[email]

D10

2371

2376

07.08.2011

1.d4 d5 2.c4 c6 3.Cc3 dxc4 4.e4 b5 5.a4 b4 6.Ca2 Cf6 7.e5

[7.f3 e5 8.Axc4 Dxd4 9.Dc2 Ac5 10.Ag5 Aa6 11.Ab3 Ae7 12.Ce2 Db6 13.Cg3 h6 14.Ad2 g6 15.Tc1 Cfd7 16.Cf1 Cc5 17.a5 Db7 18.Cxb4 Cxb3 19.Dxb3 c5 20.Dd5 cxb4 21.Dxe5 f6 0-1 Lautier,J-Sokolov,I/ Groningen 1995/CBM 51]

7...Cd5 8.Axc4 e6 Diagram

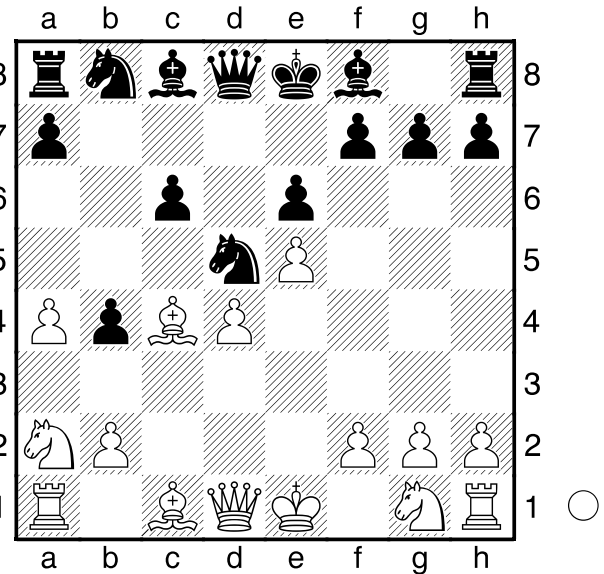
(Diagram)

una posición muy complicada que ha atraído la atención de varios grandes maestros, 9.Cf3

[9.Ce2 Ab7 10.0-0 c5 11.Ad2 Cd7 12.a5 Tc8 13.a6 Aa8 14.Tc1 Ae7 15.dxc5 0-0 16.Cxb4 Cxe5 17.Axd5 exd5 18.Ac3 Cg6 19.Ad4 Da5 20.Cd3 Dxa6 21.Ta1 Db7 22.Da4 Tfe8 23.Cg3 Af8 24.b4 f5 25.Dxa7 Db5 26.Tfd1 f4 27.Cf5 Dc6 28.Ta6 Db5 29.h4 Te4 30.Cd6 1-0 Yusupov,A-Vera,R/Anibal op4th 1997/]

9...a5

[9...Ae7 10.0-0 a5 (10...0-0 11.Dc2 a5 12.Td1 Ab7 13.De4 Cd7 14.Dg4 Te8 15.Ah6 g6 16.Cc1 c5 17.Cb3 Tc8 18.Tac1 Db6 19.Ab5 Ac6 20.dxc5 Cxc5 21.Cbd4 Axb5 22.axb5 Ca4 23.Cc6 Ac5



24.Txd5 exd5 25.Ce7+ Shaked,T-Podkriznik,G/WchJM U20 1997)) 11.Dc2 Cb6 12.Ab3 h6 13.Ae3 Aa6 14.Tfd1 Cd5 15.Cc1 Db6 16.Cd3 Cd7 17.Tac1 Tc8 18.Cc5 Cxc5 19.dxc5 Db8 20.Ad4 Cf4 21.Td2 Ag5 22.Ae3 Td8 23.Axf4 Axf4 24.Txd8+ Dxd8 25.Td1 Dc7 26.Axe6 0-0 27.Td7 Dc8 28.Ah3 De8 29.Ta7 Ac8 30.Ta8 Af5 31.Dxf5 Axh2+ 32.Rxh2 Dxa8 33.e6 Db8+ 34.De5 Da8 35.Cd4 fxe6 36.Axe6+ Rh7 37.f3 Te8 38.Af5+ Rg8 39.Ce6 1-0 Watson,J-Milov,L/Berliner Sommer 1997/EXP 59]

10.Ag5 Db6 11.0-0 Aa6 Diagram

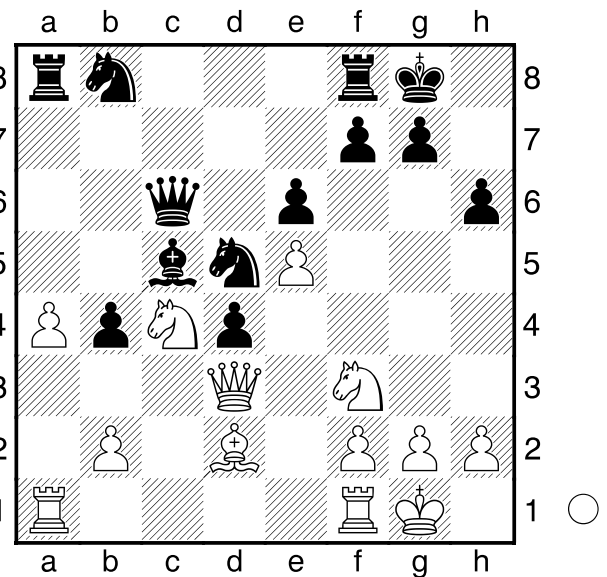
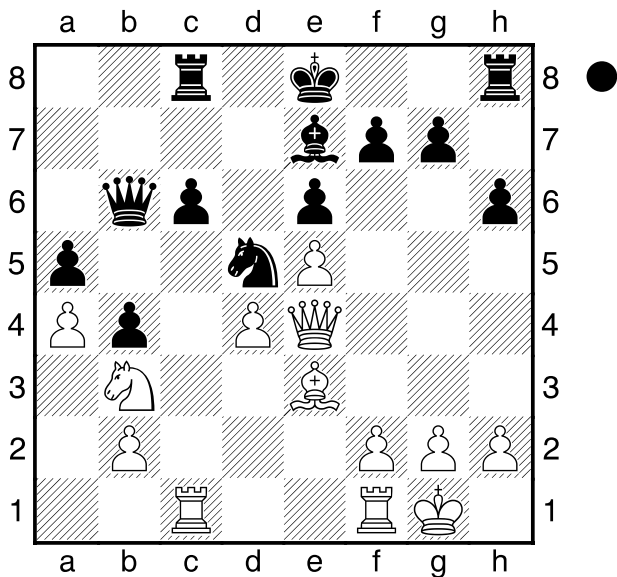
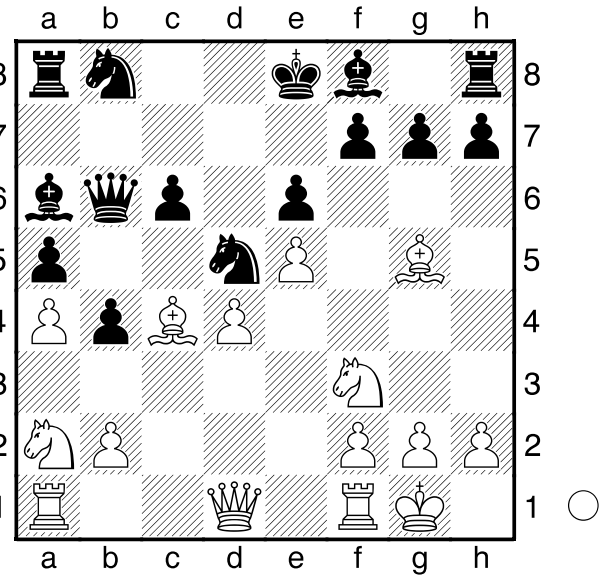
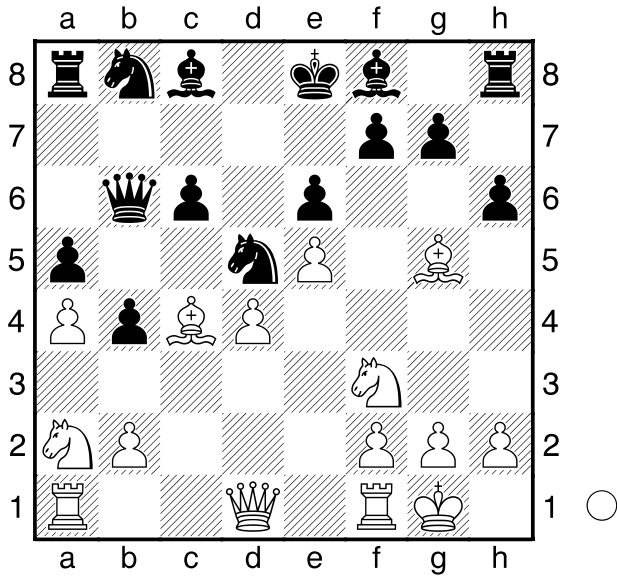
[Otro plan es 11...h6 Diagram

(Diagram)

12.Ae3 Aa6 13.Cd2 Axc4 14.Cxc4 Da6 15.Dc2 Cd7 16.Cc1 C7b6 17.Cxb6 Dxb6 18.Cb3 Ae7 19.Tac1 Tc8 20.De4 Diagram

(Diagram)

y aquí el negro enrocando e intentando un eventual f7-f5 se puede sostener, pero ahora comete un error, seguramente temía Cb3-d2-c4, por ejemplo. El no poder hacer c6-c5 perjudica en mucho al negro. Rd7? Error estratégico. (20...0-0) 21.Dg4 Thg8 22.Df3 Tgf8 23.Dg4 Tg8 24.Df3 Tgf8 25.Tc4 Rc7? (Mejor era 25...f5 26.exf6 Txf6 27.Dg3) 26.Tfc1 Rb7 27.Dg4 Tg8 28.Df3 Tgf8 (28...f5 29.exf6 gxf6 30.De4 el negro tiene problemas.) 29.De4 Tfe8 30.Dc2 Ra7 No se puede evitar Txc6



(30...Cxe3 31.fxe3) 31.Txc6 Txc6 32.Dxc6 Dxc6 33.Txc6 Ad8 34.Rf1 Rb7 35.Tc2 Rb6 36.Re2 f6 37.exf6 Axf6 38.Tc5 Td8 39.Tb5+ Rc7 40.Txa5 e5 41.Tc5+ Rd6 42.Ca5 Re6 43.Cc6 1-0 Hauchard,A (2485)-Bricard,E (2350)/Narbonne 1997/]

(Diagram)

El negro desea impulsar rapidamente c5
12.De2 c5 13.Cc1 Dc6 14.Cb3 h6 15.Ad2 cxd4 16.Cxa5 Axc4 17.Cxc4 Ac5 18.Dd3 0-0 Diagram
 el negro ya esta tranquilo **19.Cxd4 Axd4 20.Dxd4 Txa4 21.b3 Txa1 22.Txa1 Cd7 23.Ce3 Dc5** Las negras muestran un excelente sentido táctico y aprovechan cada oportunidad para mejorar su posición.

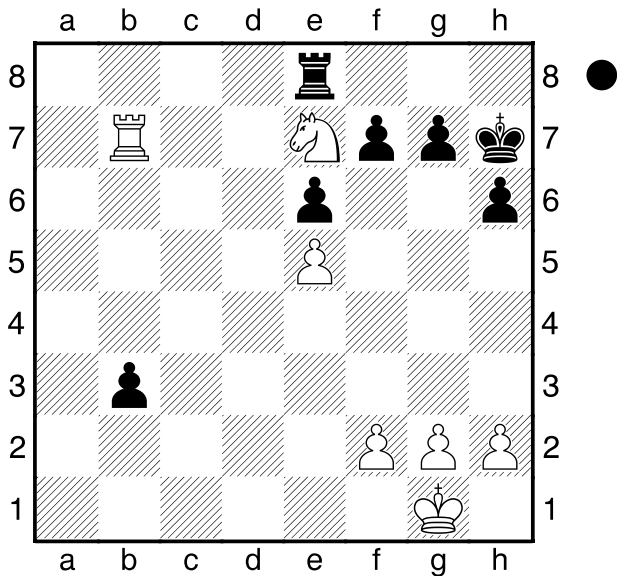
24.Dxc5 Cxc5 25.Cxd5 Cxb3! arriesgan dose para tratar de ganar, pero parece una exageración, pero las finezas tácticas son la especialidad de la casa **26.Ce7+ Rh7 27.Ta2 Cxd2 28.Txd2** ¿Un peón por una pieza? No, la jugadora con las negras todo lo tiene bien calculado. **Te8 29.Td7**

[29.Cc6 Tc8 30.Tc2 (30.Td6 b3 31.h3 b2 32.Td1 Txc6) 30...b3

A) 31.Tb2 Txc6 32.Rf1 Tb6 (32...Tc1+? 33.Re2 Tc2+ 34.Txc2 bxc2 35.Rd2) 33.Re2 Rg6 y el negro tiene muchas razones para tratar de ganar. ; **B) 31.Tc3 b2]**

29...b3 30.Tb7 Diagram

a tiempo para lograr las tablas. **b2 31.Txb2 Txe7 32.h4 h5 33.Rh2 Td7 34.Rg3 Td5 35.f4 Td3+ 36.Rf2 Rg6 37.Tb7 Ta3 38.g3 f6 39.Te7 Ta6 40.Re3 Ta3+ 41.Rf2 Ta6**



42.Re3 Ta3+
1/2-1/2

□ **Cori T.,Deysi**

■ **Saranya,J**

29th World Junior Girls (7.2)

[email]

09.08.2011

E62

2376

2121

1.d4 Cf6 2.Cf3 g6 3.c4 Ag7 4.g3 d6

5.Ag2 0-0 6.0-0 c6 7.Cc3 Da5 8.e4

Directa, lo más popular según el informador
109

[8.h3 Se consideraba antes lo mas fuerte. Esta jugada es muy util en la variante del fianchetto de la India del Rey. e5 9.e4 exd4 10.Cxd4 Dc5 Descubierta por Tal 11.Cb3 Dxc4 12.Dxd6 a5 Lo mejor. (12...Ca6 Jugado en Najdorf-Tal Wjk aan Zee 1973 que fue tablas.12...a5 es mejor.) 13.Ag5 Cbd7 Es dificil decidir cual es la jugada correcta.13...S6d7 deja paso a Le7.Aunque esto no es peligroso y si resulta que Sbd7 es mala Sfd7 sera la unica alterna- tiva. 14.Tfd1 Db4 De otra manera 15.Td4 seria molesta. 15.e5 Ce8 16.Dxb4 axb4 17.Ce4 Axe5 (17...Cc7 18.f4± ; 17...f6 18.e6 Ce5 19.Td8± Amenazando 20.e7) 18.Ae7 f5 19.Axf8 (19.Cg5 Axb2 20.Tab1 Af6 21.Axf8 Cxf8 22.Cf3 Txa2±)

A) 19...Cxf8 20.Td8 (20.Cg5 Axb2 21.Tab1 Ac3);

B) 19...Rxf8 20.Cec5 (20.Cg5 Axb2 21.Tab1 Ac3 22.Cxh7+ Re7 Seguido de Txa2.El negro estaria mejor a causa de su

poder de peones en el FD y el mal colocado caballo blanco en el FR.)
20...Cxc5 21.Cxc5 Ad6! (21...Axb2 22.Tab1 Ac3 23.Cd7+) 22.Tdc1 Lo mas fuerte.Preparando a3 (22.Cd3 Ae6 23.b3 Ae7 Y el negro esta listo a llevar su caballo a c3. ; 22.Cb3 Ae6 23.Cd4 Af7 El blanco aun esta amarrado.) 22...Ta5 23.Cb3 Ta7 24.Cd2 Ae6 25.Cc4 Ae7 26.a3 El Blanco esta feliz porque gracias a esta jugada tiene oportunidades de ta- blas.Sus torres estan muy pasivas y la amenaza de Lf6 es molesta. (26.f4 Ac5+ 27.Rh2 Ad4±) 26...Af6 27.Tab1 b5 (27...bxa3 Gana otro peon por la calidad pero... 28.bxa3 Axc4 29.Txc4 Cd6 30.Tc2 Txa3 Pero el negro noto que las Torres Blancas pueden ir muy lejos en la posicion del negro luego de... 31.Td2 Ae7 32.Tbd1 Seguido de 33.Td7) 28.Ce3 Aa2 Esto conduce a tablas pero no hay otra cosa. (28...Axb2?? 29.Txb2 bxa3 30.Tb4 a2 31.Cc2+-) 29.axb4 Axb1 30.Txb1 Ta6 31.Tc1 Axb2 32.Txc6 Txc6 33.Axc6 Cc7 34.Cd5 Cxd5 35.Axd5 Ac3 36.Ac6 Axb4 37.Axb5 1/2-1/2 Ree,H-Kavalek,L/Amsterdam; notas de un Artículo de Kavalek en CLR 1973/Inf 12]

8...Dh5 9.h4 Una novedad

[Leko prefirió 9.Cg5 Dxd1 10.Txd1 e5 11.d5 h6 12.Cf3 cxd5 13.cxd5N (13.Cxd5) 13...Ad7 14.Cd2 Tc8 15.Af1 Af8 16.f3 Ca6 17.Cc4 Cb4 18.Ce3 Ch7 19.h4 (19.Ad2) 19...Ae7 (19...Cf6) 20.Ad2 f5?! (20...Rg7 21.Tdc1 ; 20...Ca6)

A) 21.exf5 g5 (21...gxf5 22.Ab5! ; 21...Axf5 22.Cxf5 gxf5 23.Ah3) 22.hxg5 (22.Tdc1 gxh4 23.Ce4) 22...Ayg5 (22...Cyg5 23.Rg2) 23.Tac1 (23.g4 Axe3+ 24.Axe3 Cc2 25.Axh6 Cxa1 26.Txa1 ; 23.Cc4 ; 23.Ce4) 23...Axe3+ 24.Axe3 Axf5 25.Axh6 ;

B) 21.a3 Ca6 22.exf5 gxf5 23.Ab5! Axb5 24.Cxb5 Tf8 25.g4 fvg4 26.fvg4 Tf4 (26...Axh4 27.Cf5 Ag5 28.Cbxd6 ; 26...Tf6 27.Tac1) 27.Cf5 Txg4+ 28.Rh2 Af8 29.Axh6 Cf6 30.Axf8 (30.Tac1 ; 30.Rh3) 30...Rxf8 31.Tac1 Cc5 (31...Tf4 32.Cbxd6 Tf2+ 33.Rg3 Txb2 34.Tc3±) 32.Cbxd6 (32.b4 Cce4 33.Cc7 Tb8 34.Te1) 32...Cce4 33.Cxe4 Txe4 34.d6 Td8 (34...Tf4 35.d7 Cxd7 36.Txd7 Txf5

37.Txb7±)

B1) 35.Tf1!

B1a) a) 35...Tf4 36.Txf4 exf4 37.Tc7
(37.Tc4) 37...Ce8 (37...Ce4 38.h5
Cxd6 39.h6 Cxf5 40.h7 Td2+

41.Rh3 Td3+ 42.Rg4 Ce3+ 43.Rg5
Td5+ 44.Rxf4) 38.Th7 Rg8 39.Txb7
Cxd6 40.Ch6+ Rh8 41.Txa7 ;

B1b) b) 35...Rf7 36.Tc7+ Td7
(36...Re6 37.Te7+ Rd5 38.Rh3)
37.Cg3 Txb4+ 38.Rg2 ;

B1c) c) 35...Td7 36.Tc7 b5 37.Rh3 ;

B1d) 35...Te2+ 36.Rg1

B1d1) a) 36...Txb2 37.Tc7
(37.Ce3) 37...Cd5 (37...Tb3
38.h5) 38.h5 ;

B1d2) 36...Rf7 37.Tc7+ Re6
38.Te7+ Rd5 39.Td1+ Rc6
(39...Rc5 40.b4+ Rb6 41.d7 ;
39...Rc4 40.Txb7 Tg8+ 41.Rf1 Th2
42.Ce3+ Rc5 43.b4+ Rc6 44.Tc7+
Rb5 45.d7) 40.Cd4+ exd4 41.Txe2
Txd6 42.Te5+ ;

B2) 35.Tc7 Tf4 36.Ce7 (36.Cg3
Txb4+ 37.Rg2±) 36...Txb4+ 37.Rg3
(37.Rg2) 37...Tg4+ (37...Td4 38.Txd4
exd4 39.Cf5 Ce4+ 40.Rf3 Cxd6
41.Cxd4 Re8=) 38.Rh3 Tg7 39.Txb7
(39.b4 Td7) 39...Ce4 40.Tf1+ Re8
41.Tb4 Txd6 42.Cf5 Th7+ 43.Rg4
Tg6+ 44.Rf3 Cd2+ (44...Cc5) 45.Re2
Cxf1 46.Tb8+ Rf7 47.Tb7+ Rg8
48.Tb8+ Rf7 49.Tb7+ Rg8 50.Tb8+
Rf7 ½-½ Leko,P (2734)-Mamedyarov,S
(2761)/Dortmund 2010]

[9.e5 — 83/(548)]

9...Ag4 parece natural **10.Dd3 Ca6 11.Ch2
Cb4 12.Dd2 Da5?** Un error táctico no se
puede cometer contra una contrincante con
sentido tan agudo.

[12...Ad7 13.a3 Ca6 14.Af3 Da5 15.b4
Dc7 16.Ab2 con ventaja de espacio.]

**13.a3 Ca6 14.Dg5! e5 15.Cxg4 Cxg4
16.Dxg4 exd4 17.Ca2 Da4 18.Af4 Tad8
19.Tfc1 Db3 20.Td1 Dxb2 21.Df3 Dc2
22.Tac1 Da4**

[22...Dxa2 23.Td2 mate a la dama.]

**23.h5 Cc5 24.h6 Ah8 25.Ag5 f6 26.Af4 f5
27.exf5 Txf5 28.De2 Dxa3 29.Ah3 Txf4**
ahora observese el ingenio táctico de la
estrella peruana. **30.Tc3 dxc3 31.gxf4 Tf8
32.Txd6 Da5 33.De7 c2 34.Txg6+
1-0**

Mammadova,Gulnar Marfat qizi **C15**
2294
 Cori T.,Deysi **2376**
29th World Junior Girls (8.1) 10.08.2011
[email]

1.e4 e6 2.d4 d5 3.Cc3 Ab4 4.Cge2 dxe4

5.a3 Una variante interesante. Las negras
siguen las recetas de Ivanchuk. **Ae7 6.Cxe4
Cf6 7.C2g3 0-0 8.c3 Cxe4**

[8...b6 9.Df3 Cxe4 10.Cxe4 Ab7 11.Cf6+
Axf6 12.Dxb7 Dd5 13.Dxd5 exd5 14.Af4
Te8+ 15.Rd2 c5 16.dxc5 bxc5 17.Ab5
Te6 18.The1 Rf8 19.b4 c4 20.Rc2 a6
21.Aa4 a5 22.Ted1 Te2+ 23.Td2
Berg,E-Renman,N/Sweden 1998/1-0 (35)]

[8...Cbd7 9.Ad3 b6 10.Ag5 Ab7 11.Axf6
Cxf6 12.Dc2 Cxe4 13.Cxe4 c5 14.dxc5
bxc5 15.Cd2 h6 16.0-0 Dc7 17.Ae4 Tfd8
18.Tfd1 Td7 19.Cc4 Tad8 20.Txd7 Dxd7
21.Axb7 Dxb7 22.Td1 Txd1+ 23.Dxd1
Holzer,R-Felczer,K/Bruchkoebel 2002/1-0
(53)]

9.Cxe4 Dd5 10.Df3 Lo más interesante.

[Se ha jugado con éxito 10.Ad3 f5 11.Cg3
Dxg2 (11...c5 12.Ad2 cxd4 13.De2 Af6
14.Ch5 a6 15.0-0-0 b5 16.g4 Ab7
17.Thg1 Da2 18.gxf5 Ad5 19.fxe6 Ab3
20.De4 Axe6 21.Cxf6+ Rf7 22.Txg7+
Rxc7 23.Tg1+ 1-0 Pous,F-Zambenetti,V/
Buenos Aires ARG 1994) 12.Ae2 Dd5
13.Tg1 Rh8 14.Af4 Ad6 15.c4 Dc6
16.Dd2 Axf4 17.Dxf4 Dd7 18.0-0-0 Cc6
19.Ch5 Tf7 20.d5 e5 21.dxc6 De8
22.Dxe5 Te7 23.Dd4 Df8 24.Af3 b6
Naumann,K-Kurapkat,W/VK3 1996/]

10...Cd7

[10...b6 11.Af4 Ab7 12.Ad3 c5 13.Dg3
Cd7 (13...f5!? 14.Ae5 Tf7=) 14.Ah6± g6
15.Axf8 Txf8 16.dxc5 f5 17.Cd2 f4 18.Df3
(18.Dh3!? Cxc5 19.Ac4 Dxg2 20.Dxg2
Axc7 21.Tg1±) 18...De5+= 19.De2 Axc7
20.Tg1 Cxc5 21.Ac4 Dxe2+ 22.Axe2 Ac6
23.0-0-0 f3 24.Ac4 b5 25.Aa2 Ah4
26.Rc2 Axf2 27.Tgf1 Ah4 28.b4 Ca4
29.Axe6+ Rg7 30.c4 f2 31.Ad5
(31.c5!?±) 31...Axd5+ 32.cxd5 Tc8+
33.Rb3 (33.Rb1 Cc3+ 34.Rc2 Cxd1+
35.Rxd1 Te8+) 33...Tc3++ 34.Ra2 Te3
35.Cb1 Te2+ (35...Cb6!? 36.Td2 a6+)
36.Td2± Cc3+! 37.Rb3 (37.Cxc3 Txd2+)
37...Txd2 38.Cxd2 Cxd5 39.Tb1 Ce3
(39...Rf6!?±) 40.Rc3± h5 (40...Cg4!?

41.Cf3 Ad8 \bar{r}) 41.Rd3= Ag5 42.Re2 a6
 43.Tb3 f1D+ 44.Cxf1 Cc4 45.Cg3 Ac1
 46.Ce4 Axa3 47.Cd2 Ac1 48.Cxc4 bxc4
 49.Tc3 Af4 50.h3 Ad6 51.Txc4 Rf6
 (51...Rf7 52.Rd3 \pm) 52.Rd3 (52.Tc6
 Re5+) 52...g5 53.Re4 Re6 54.Tc6 Rd7
 55.Txa6 Axb4 56.Th6 h4 57.Rd5 Ad2
 58.Th7+ Rd8 59.Rd6 Af4+ 60.Re6 Rc8
 61.Td7 Ag3 62.Td5 Af4 63.Tc5+ Rd8
 64.Tc4 Ah2 65.Tc3 Ag3 66.Tc2 Af4
 67.Tc5 Ae3 68.Td5+ Rc7 69.Td7+ Rc6
 70.Td3 $\frac{1}{2}$ - $\frac{1}{2}$ Timofeev,A (2658)-Ivanchuk,V
 (2748)/Skanderborg 2005/]

11.Ae3 Un error **f5** **12.Cg5?** otro error que agrava la situación

[12.Cd2 f4]

[12.Cg3 f4]

[12.Cc5 f4 13.Dxd5 exd5 14.Cxd7 Axd7]

12...f4 como es habitual, la futura campeona mundial supera en sentido táctico a sus oponentes y además juega muy bien el juego posicional, pues sus piezas siempre están en el sitio adecuado en el momento adecuado para aprovechar cualquier desliz de sus contrarias. **13.Dxd5 exd5 14.Ce6 fxe3 15.Cxf8 exf2+ 16.Rxf2 Axf8 17.Ad3 Cf6 18.h3 Ad6 19.g4 Ad7 20.The1 Tf8 21.Rg2 g5 22.Tf1 Af4 23.Tfe1 Rf7 24.Te2 h5 25.gxh5 Cxh5 26.Tf2 Th8 27.Ae2 Cg3 28.Ag4 Axc4 29.hxc4 Ce4 30.Tf3 Th2+ 31.Rg1 Txb2 32.a4 Rg7 33.Rf1**

[33.Rf1 Cd2+]

0-1

D05

2376

□ Cori T.,Deysi

■ Paikidze,Nazi

2416

29th World Junior Girls (9.2)

11.08.2011

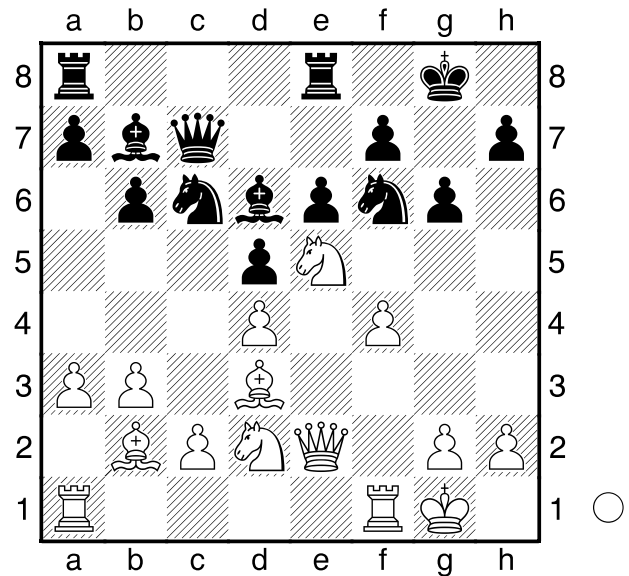
[email]

1.d4 Cf6 2.Cf3 e6 3.e3 d5 4.Ad3 c5 5.b3 Cc6 6.0-0 Un Colle Zukertort que le da muchas posibilidades al blanco sin apenas arriesgar **Ad6 7.Ab2 0-0 8.a3 b6 9.Cbd2 Ab7 10.De2 Te8 11.Ce5 Dc7**

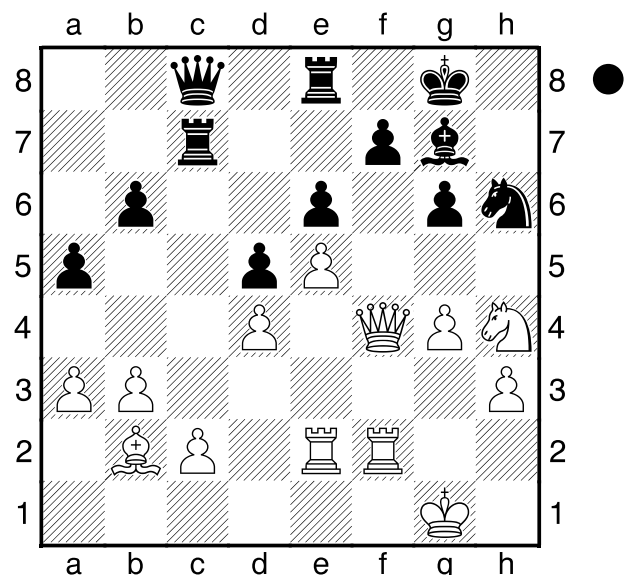
[11...Ce7 para luchar por e4 y cuidar f4-f5 12.f4 Ce4 y un eventual f7-f6]

12.f4 cxd4 13.exd4 g6 Diagram

El negro ha jugado con pasividad, pero siendo una jugadora tan fuerte, se debe jugar con cuidado, pero aquí el Plan Pillsbury se ve muy natural. Tf3, Th3, Df2 y Df4 **14.Tf3 Af8**



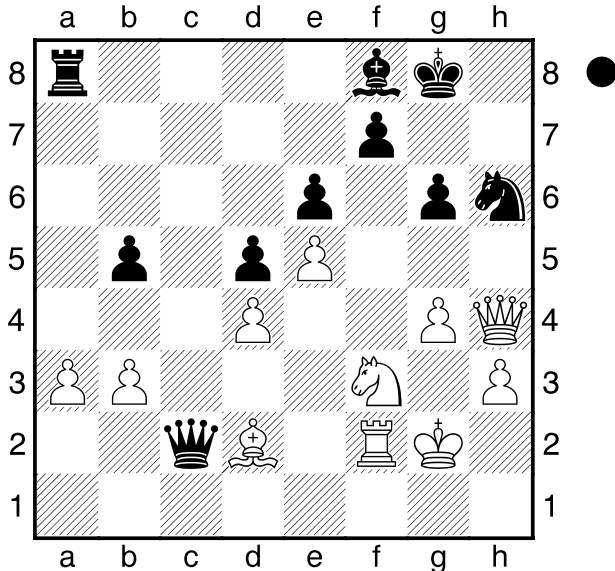
15.Th3 Ag7 16.Te1 Tac8 17.Df2 Cxe5 18.fxe5 Cg4 19.Dh4 h5 20.Cf3 De7 21.Cg5 Tc7 22.Tf3 Ch6 23.Df4 El blanco ha cumplido todos sus planes y tiene una fuerte presión. **Dd8 24.h3 Dc8** El negro tiene que contratacar en su columna semiabierta y tratar de entrar en c2. **25.g4 h4** este peón quedó muy débil y eventualmente se perderá. **26.Tf2 Aa6 27.Axa6 Dxa6 28.Cf3 Dc8 29.Tee2** se refuerza c2 y así h4 cae sin peligro. **a5** [29...Dd8 30.g5 Cf5 31.Cxh4] **30.Cxh4** Diagram



a4 31.Cf3 axb3 32.cxb3 Da6 el negro busca contrajuego en el flanco dama, que es lo único que puede hacer para no caer en pasividad absoluta, **33.Rg2** ya el blanco busca como traer al alfil via c1 **Tec8 34.De3 Da5 35.Ce1 Af8 36.Cf3 Rg7 37.Tf1 Tc2**

**38.Df2 Txe2 39.Dxe2 b5 40.Ac1 Rg8
41.Df2 Dc3 42.Dh4 Dc2+ 43.Ad2 Ta8
44.Tf2 Diagram**

[44.Tf2 g5 45.Cxg5 (45.Axg5 Dg6)
45...Txa3 (45...Dxb3 46.Cxe6) 46.Ab4]



se rinde, pues el caballo de h6 no se puede salvar sin quedar mal

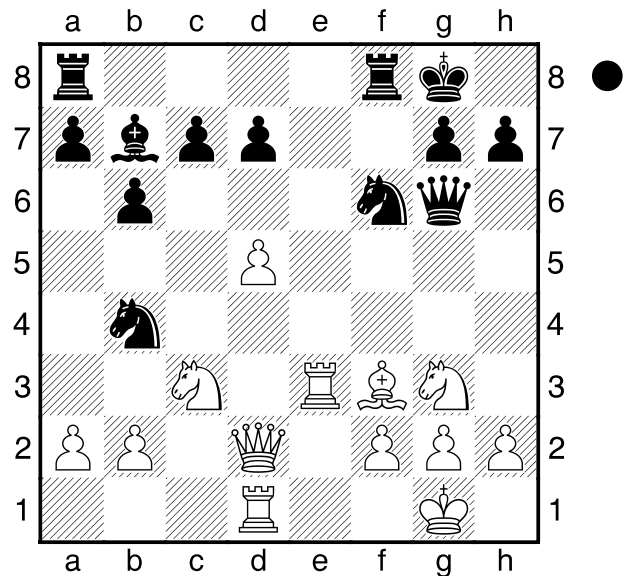
1-0

A40 2258
Cori T.,Deysi 2376
 29th World Junior Girls (10.1) 12.08.2011
 [email]

**1.d4 e6 2.c4 b6 3.e4 Ab7 4.Ad3 Ab4+
5.Ad2 Axd2+ 6.Dxd2** Un plan nuevo, para privar del juego con Dg5 a las negras.
 [6.Cxd2 Dg5 7.Cgf3 Dh6 (7...Dxg2 8.Tg1 Dh3 9.Txg7 Cf6 10.De2±) 8.Da4 Ce7 9.Da3 d6 10.0-0 Cd7 11.Tad1 g5!∞ 12.Ac2 g4 13.Ce1 e5 14.d5 0-0 15.Dg3 Dg7 16.f3 gxf3 17.Txf3 Dxg3 18.Txg3+ Rh8 19.Cf1 f5 (19...a5 20.Ce3 Cc5±) 20.exf5 Cxf5 21.Th3 Tf7 22.Cf3 Tg8 23.Th5! Cd4 24.Cxd4 exd4 25.Txd4 Ce5 26.Cg3 Ac8 27.Tf4 Tgg7 28.Txf7 Txf7 29.b3 Ag4 30.Th6 a5 31.h3 Ad7 32.Ch5 a4 33.Tf6 axb3 34.Txf7 Cxf7 35.axb3 h6 36.Rf2 b5 37.cxb5 Axb5 38.Re3 Ce5 39.Cf4 Ad7 40.g4 Rg7 41.Af5 c5 42.Ch5+ Rf7 43.Cg3 Ab5 44.Ae6+ Rf6 45.Cf5 Af1 46.Cxd6 Cg6 47.Ce4+ Re5 48.Cxc5 Axh3 49.Cd3+ Rd6 50.Cf4 Cxf4 51.Rxf4 Af1

52.Rf5 Ad3+ 53.Rf6 Ac2 54.Rg7 Axb3
55.Rxh6 Re7 56.g5 1-0 Bagirov, V-
Ermenkov, E/Riga 1981]

**6...f5 7.d5 fxe4 8.Axe4 Cf6 9.Af3 exd5
10.cxd5 0-0 11.Ce2 De8 12.Cbc3 Ca6
13.0-0 Cc5 14.Tfe1 Dg6 15.Cg3 Cd3
16.Te3 Cb4 17.Td1 Diagram**

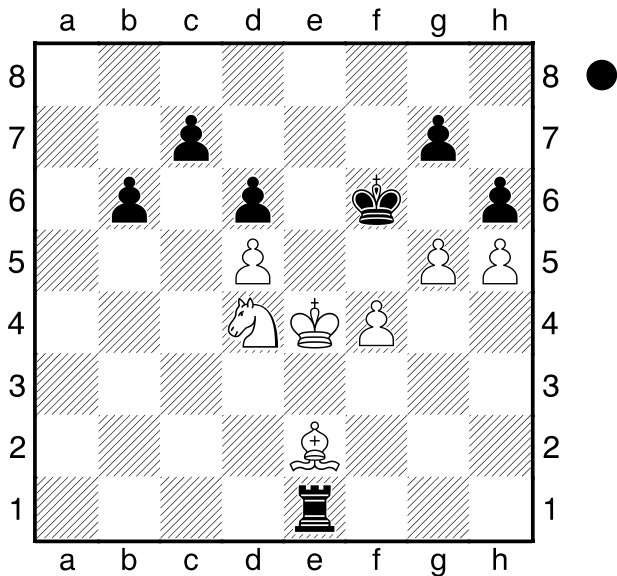


La jugadora con las blancas ha realizado buena profilaxis y no cede nada a las negras.

Ca6 18.Te5 Rh8 19.h4 Tae8 20.Tg5
 Ahora las negras tienen que jugar con mucha precisión, por la fuerte iniciativa de las blancas. **Df7 21.h5 h6 22.Tg6 Te5 23.Te1 De8 24.Txe5 Dxe5 25.De3** la jugadora con blancas no quiere nada de complicaciones con la estrella peruana. **Te8 26.Cf5 Dxf5 27.Txf6 Txe3 28.Txf5 Te1+ 29.Rh2 Rg8 30.Ce2 d6** El problema es el hole en e6 **31.Cd4 Cc5 32.b4** Obliga al negro a entregar algo de material. **Ac8**
 [32...Cd7 33.Ce6 Cf6 34.Cxc7]
33.bxc5 Axf5 34.cxb6 axb6 35.Cxf5 Ta1 36.Cd4 Txa2 37.Rg3 Ta4 38.Cb5 Tc4 39.Ae2 Tc5 40.Rf4 Rf7 41.Re4 Rf6 42.Cd4 Tc1 43.f4 Te1 44.Rd3 Tb1 45.g4 Tc1 46.Re4 Te1 47.g5+ Diagram

(Diagram)

hxg5 48.fxg5+ Rf7 49.Rf5 Rf8 50.Ce6+ Rg8 51.Cf4 Rf7 52.g6+ Re7 53.Ad3 Te5+ 54.Rg4 Rf6 55.Rf3 Te8 56.Ab5 Te5 57.Ad3 Te8 58.Ab5 Te5 59.Ad3 Te8 60.Rg4 Te5 61.Ce6 Txd5 62.h6 gxh6 63.g7 Rf7 64.Ah7 Tg5+ 65.Cxg5+ Rxg7 66.Ce6+ Rxh7 67.Cxc7 Rg6 68.Cb5 d5



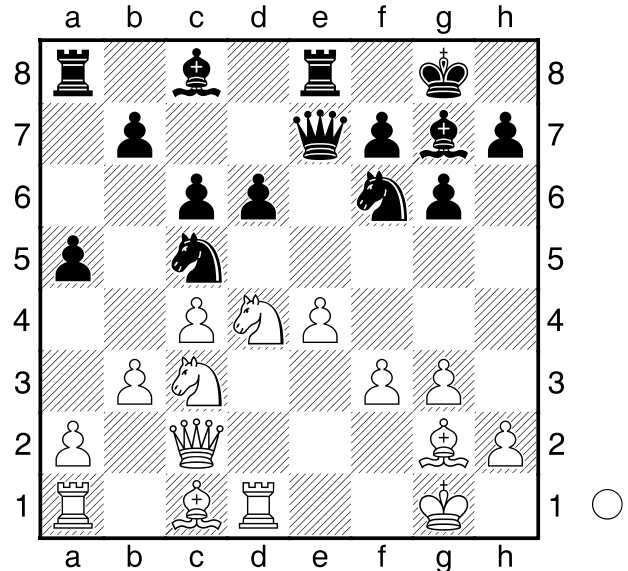
69.Cc3 h5+ 70.Rf3 Rf5 71.Cxd5 b5
72.Rg3 Re5 73.Cb4 Rd4 74.Rh4 Rc5
75.Ca6+ Rb6
1/2-1/2

□ Cori T.,Deysi **E68**
 ■ Agrest,Inna **2376**
 29th World Junior Girls (11.1) **2220**
 13.08.2011
 [email]

1.d4 Cf6 2.Cf3 g6 3.g3 Ag7 4.Ag2 0-0
 5.0-0 d6 6.c4 Cbd7 7.Dc2 e5 8.Td1 De7
 9.Cc3 c6 10.b3 Te8 11.e4 exd4 12.Cxd4
 Cc5 13.f3
 [13.Ab2 a5 14.Te1 (14.Td2 h5 15.Ca4
 Cxa4 16.bxa4 Cd7 17.Cb3 Axb2 18.Dxb2
 (Salov - Hjartarson, Amsterdam 1991 Ü 51/
 577) Ce5 19.Dc3 c5 20.Tad1 Cc6∞
 Hjartarson) 14...h5 15.Cf3 (Gagunashvili -
 Kalegin, Moscu 2006 Ag4! (Gagunashvili)
 ∞]

13...a5 Diagram
 [13...Cfd7
A) 14.Cce2 a5 15.Tb1 Ce5 (15...Cf8
 16.Ab2 Ae5 17.Dd2 Cfe6 18.f4 Cxd4
 19.Cxd4 Ag7= Drasko - Damljanovic,
 Jugoslavija (ch) 1996) 16.a3 h5 17.h4
 Ad7 18.Ae3 a4 19.b4 Ce6 20.c5 d5
 21.exd5 cxd5 22.Af2 Cc4 23.Dc3 Tac8
 24.Tbc1 b6 25.cxb6 Cxb6 26.Dd3 Cc4=
 Salov - Kasparov, Linares 1991 ;
B) 14.Ab2 a5 15.Td2 (15.Cce2 Ce5
 16.Ac3 h5 17.h3 a4 18.Tab1 axb3
 19.axb3 g5!/? 20.g4 hxg4 21.hxg4 Cxg4!

22.fxg4 Cxe4! 23.Ab2 Axc4 24.Axe4
 Dxe4 25.Dxe4 Txe4 26.Cg3!∞
 Drozdovskij - Golubev, Odessa 2006)
 15...Ce5 16.Tad1± Korchnoi - Qi Jingxuan,
 Luzern 1985]



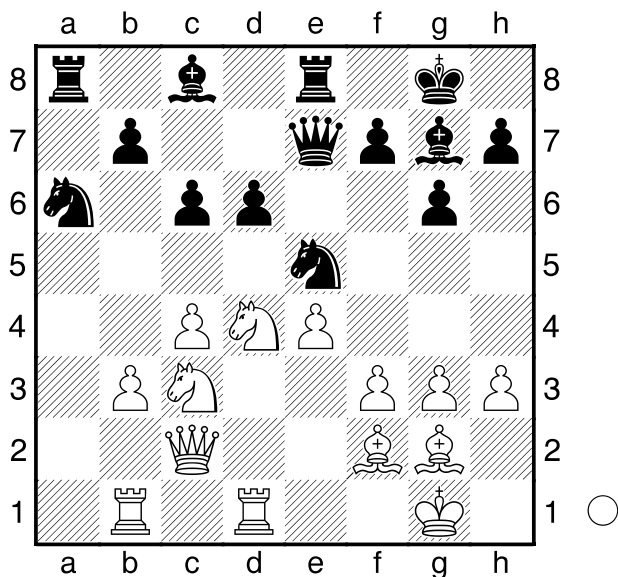
14.Ae3
 [14.Ag5 h6!/?∞ (14...Ad7 15.Cde2 Tad8
 16.Td2 Ac8 17.Tad1 Dc7 18.Rh1 h6
 19.Af4± Szabolcsi - Karlik, Bytom 1988)]
 [14.Tb1 Cfd7 15.Cce2 h5 16.h3 Cf8
 17.Ab2∞ Drasko - Strikovic, Yugoesslavia
 1999]

14...Cfd7
 [14...d5 15.cxd5
A) 15...cxd5 16.Ag5 dxe4 17.Cd5 Cxd5
 18.Axe7 Cd3 19.Txd3! (19.Ac5?! b6!
 20.fxe4 C5b4!± Drasko - Ivanisevic, Pale
 1997) 19...exd3 20.Dxd3 Cb4 21.Axb4
 axb4 22.Td1+- ;
B) 15...Cxd5 16.Cxc6! bxc6 17.Cxd5
 cxd5 18.Axc5 Dc7 19.Tac1 dxe4
 20.fxe4 Ah6 21.Af2!± Bergreen -
 Yudovich, corr. 1981]

15.Af2 Ce5
 [15...h5 16.Cce2 Cf8 17.Tab1 Ccd7
 18.Dd2 a4 19.Cc3 axb3 20.axb3 Ch7
 21.Cde2 Af8 22.f4 h4∞ Miralles -
 Todorcevic, Budel 1987]

16.h3 a4 17.Tab1 axb3 18.axb3 Ca6
 Diagram
 [18...h5 19.Cde2 Kovalev (19.f4?! Ced7
 20.b4 Ce6 21.Cde2 h4 (Baburin - Kovalev,
 Helsinki 1992 22.g4 g5∞)]

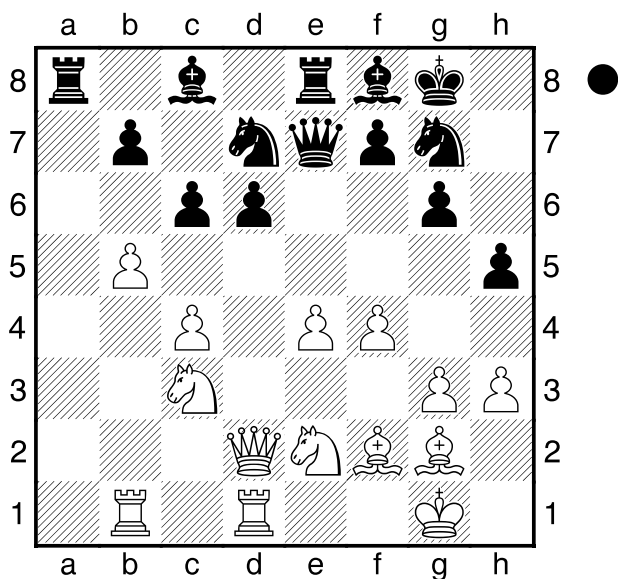
'= 'Adrian - Lautier, Hameln 1987' 19.Da2



Novedad.

[19.Ca2 es el plan habitual.]

19...Cc7 20.De2 Ce6 21.f4 Cd7 22.Dd2 h5
23.Cde2 Af8 24.b4 Cg7 25.b5 Diagram



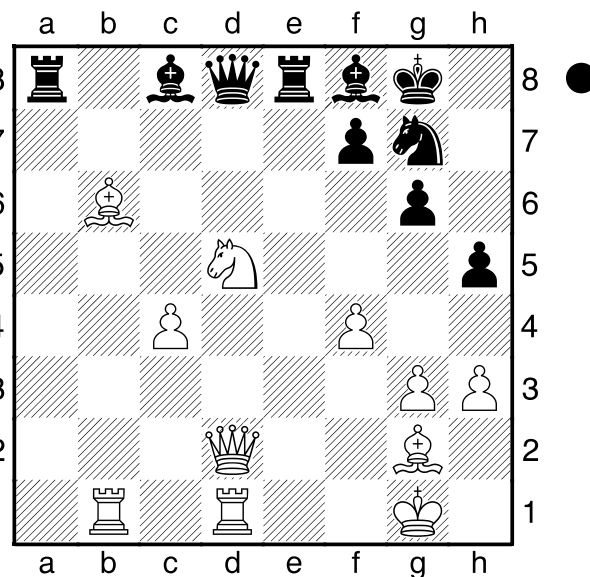
La estrella peruana ha jugado muy precisa y con un juego posicional de muy buena escuela, el plan blanco característico de esta variante lo ha seguido impecable. **Cf6**

[25...cxb5 26.Cxb5 y en lugar del peón de c6, caera el de d6 o un Cc7]

26.bxc6 bxc6 27.Cd4 Dc7 28.Cxc6 Dxc6
29.e5 d5 30.exf6 Dxf6 31.Cxd5 Dd8
32.Ab6 Diagram

(Diagram)

Las negras quedaron horribles. **Dd6 33.c5
De6 34.Cc7 Dc4 35.Tbc1 Da4 36.Cxa8
Cf5 37.Cc7 Te3 38.Ta1 Dc4 39.Tdc1 Db3**



40.Tcb1 Dc4 41.Tb4 Dc3 42.Dxc3 Txc3
43.Ta8 Ad7 44.Cd5 Tc1+ 45.Rh2 Ae6
46.Tb2 h4 47.g4 Cg3 48.Cf6+ Rg7 49.c6
g5 50.Ad4 Td1 51.Ae5
1-0

□	Padmini,Rout	C18
		2348
■	Cori T.,Deysi	2376
	29th World Junior Girls (12)	14.08.2011

[email]

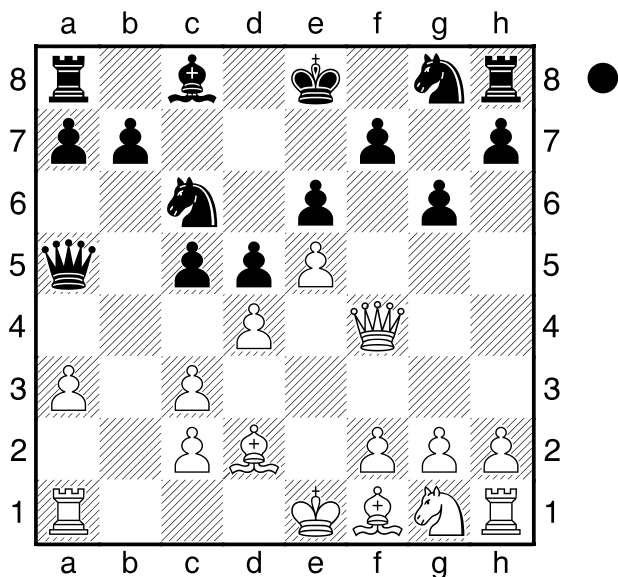
1.e4 e6 2.d4 d5 3.Cc3 Ab4 Winawer, la línea favorita de Botvinnik , como para celebrar su centenario, 4.e5 c5 5.a3 Axc3+ 6.bxc3 Cc6 7.Dg4 g6 8.Ad2 Da5 9.Df4 Diagram

(Diagram)

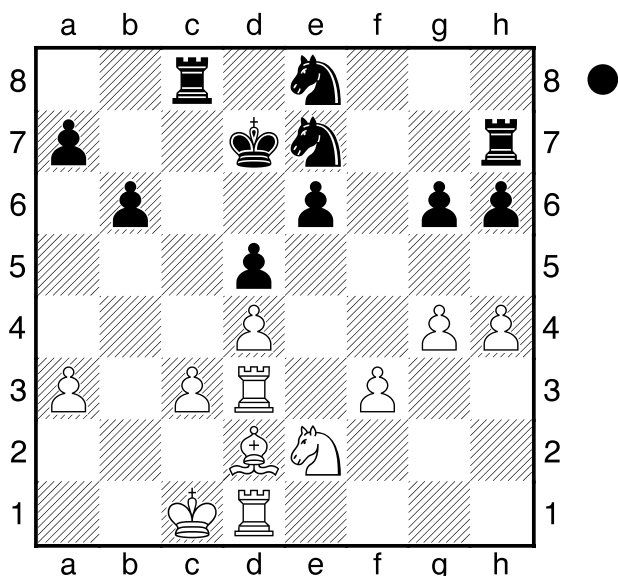
cx d4

[Mejor que 9...c4 10.Ae2 h6 11.h4 Ad7
12.Ch3 Th7 13.f3 0-0-0 14.Cf2 Tf8
15.Cg4 Dd8 16.Dh2 f5 17.exf6 Cxf6
18.Ce5 Ae8 19.Cxc6 Axc6 20.a4 g5
21.De5 Cd7 22.Dg3 Tg7 23.a5 De7
24.hxg5 hxg5 25.Th6 g4 26.fxg4 Cf6
27.a6 b6 28.Af3 Ce4 29.De5 Rd7
30.Axe4 dxe4 31.Af4 Tc8 32.g5 Ad5
33.Re2 Rc6 34.Tah1 Tf8 35.Re3 Tf5
36.Db8 Tf8 1-0 Chandler,M (2540)-
Dgebuadze,A (2527)/Inglaterra 2006/]

10.cxd4 Da4 11.c3 b6 12.Cf3 h6 13.h4
Aa6 14.Th3 Cce7 15.Axa6 Dxa6 16.g4
Tc8 17.Cg1 Th7 18.Ce2 Rd7 19.Df3 Dc4



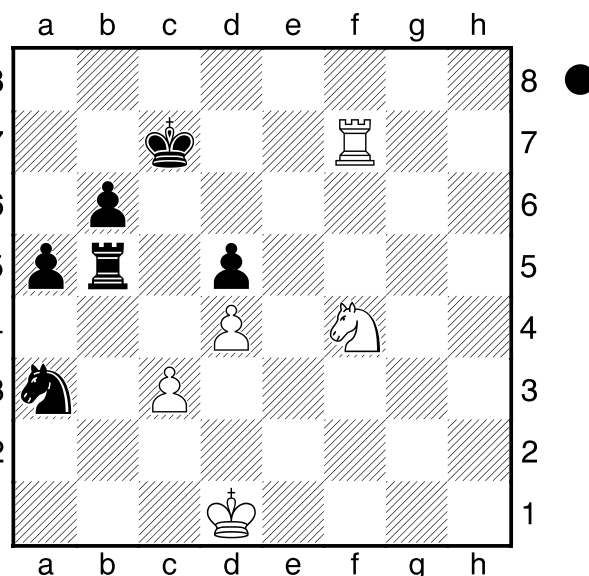
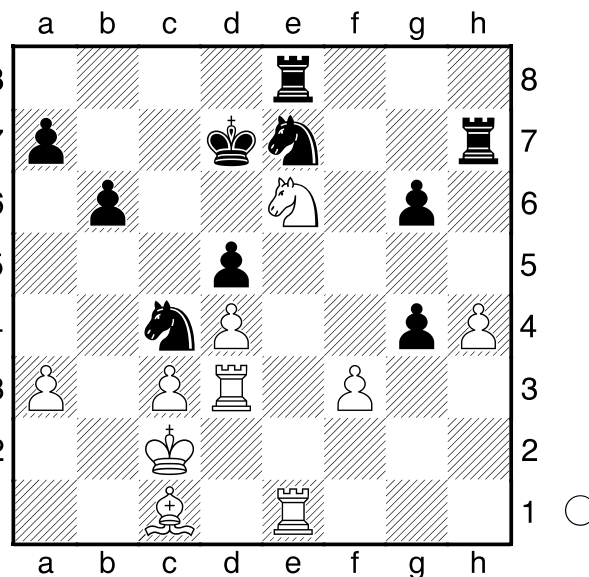
20.Dd3 Dxd3 21.Txd3 f5 22.exf6 Cxf6
23.f3 Ce8 24.0-0-0 Diagram



Cd6 25.Rc2 Cc4 26.Ac1 Tf8 27.Te1 h5
28.Cf4 hxg4 29.Cxe6 Te8 Diagram

(Diagram)

30.fxg4 Cc8 31.Cg5 Txb2 32.Txe8 Rxe8
33.Th3 Txb2 34.Th7 Tg2+ 35.Rd1 Ce7
36.Ce6 Cb2+ 37.Axb2 Txb2 38.Cc7+ Rd8
39.Ce6+ Rd7 40.Cf4 Rd6 41.Tg7 a5
42.Cxg6 Cf5 43.Tf7 Ce3+ 44.Re1 Cc2+
45.Rd1 Cxa3 46.Tf6+ Rc7 47.Cf4 Tb5
48.Tf7+ Diagram
Rc6 49.Tf6+ Rb7 50.Tf7+ Rc6 51.Tf6+
Rd7 52.Tf7+ Re8 53.Tf5 Cc4 54.Rc1 a4
55.Cxd5 Tb3 56.Rc2 Tb2+ 57.Rd3 a3
58.Rxc4 a2 59.Cc7+ Re7 60.Cd5+ Re8



61.Cc7+ Re7 62.Cd5+ Re8 63.Cc7+
1/2-1/2

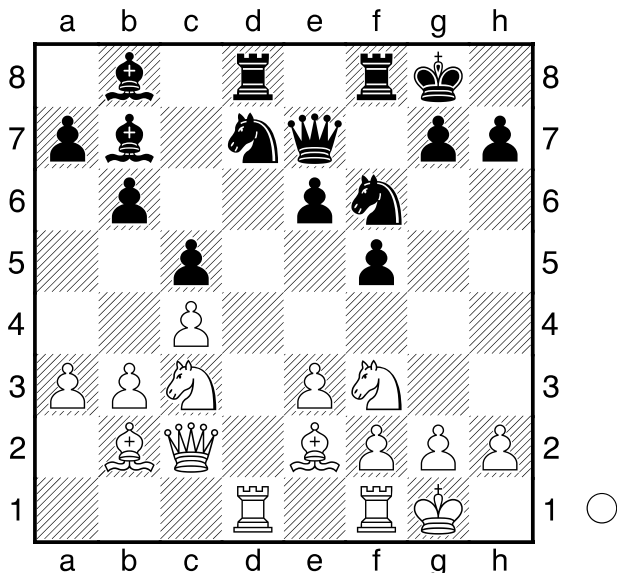
A40
 □ Tsatsalashvili,Keti 2318
 ■ Cori T.,Deysi 2376
 29th World Junior Girls (13) 15.08.2011
 [email]

1.d4 e6 2.c4 b6 3.Cf3 Ab7 4.a3 f5 5.Cc3
Cf6 6.d5 Ad6 7.e3

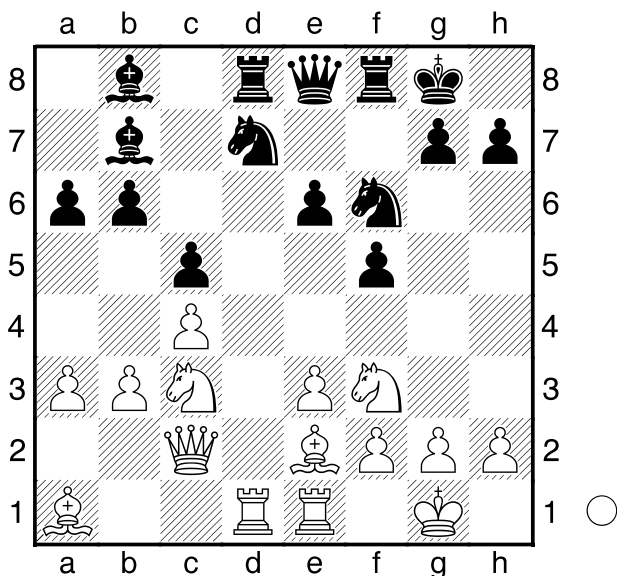
[7.g3 0-0 8.Ag2 De7 9.0-0 c6 10.Ag5
 cxd5 11.cxd5 h6 12.Axf6 Txf6 13.e4 fxe4
 14.Cxe4 Axd5 15.Cxf6+ Dxf6 16.Cd2
 Axc2 17.Rxc2 Ae5 18.Tc1 Cc6 19.Cc4
 Ad4 20.b4 Tf8 21.De2 Df5 22.f3 Df6
 23.Tcd1 Ce7 24.Td3 Cf5 25.f4 d6
 26.Tfd1 e5 27.Tf3 Dg6 28.Rh1 e4 29.Tff1

h5 30.Tfe1 Te8 31.Cd2 Ac3 32.Dc4+ d5
 33.Dxc3 h4 34.Cf1 hxg3 35.Cxg3 Ch4
 36.Txd5 Cf3 37.Te2 Dg4 38.Td1 Dxf4
 39.Dc4+ Rh8 40.Dd5 e3 41.Dh5+
 1-0 Soppe,G (2448)-Hoffman,A (2524)/
 Buenos Aires ARG 1999]

7...0-0 8.Ae2 c6 9.dxe6 dxe6 10.b3 De7
 11.Dc2 Cbd7 12.Ab2 Tad8 13.0-0 c5
 14.Tad1 Ab8 Diagram

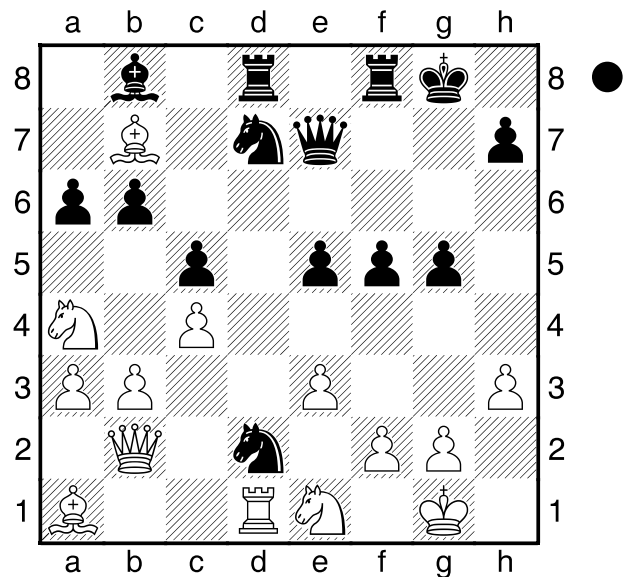


En esta posición tan complicada, pero con oportunidades para las piezas negras, se hace aun muy cuesta arriba ganarle a la Georgiana, del pais con la mayor tradición de ajedrez femenino. 15.Aa1 a6 16.Tfe1 De8 Diagram

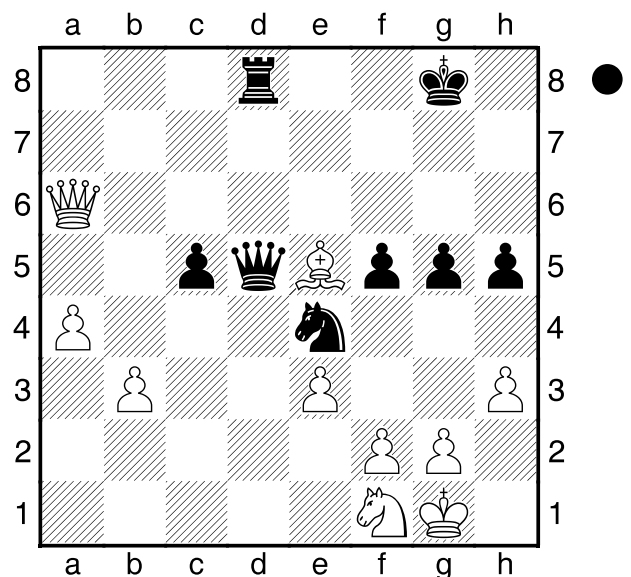


17.Td2 Dh5 18.h3 De8 19.Ted1
 aqui francamente no se ve como el negro pueda ganar De7 20.Ce1 g5 con gran valor va por el punto, sabiendo que es una oportunidad unica 21.Ca4 esta es una jugada

dudosa Ce4 22.Db2 e5 23.Af3 entra en complicaciones tácticas nada claras. Cxd2 24.Axb7 Diagram



Cf6 25.Ad5+ Cxd5 26.cxd5 Ce4 27.Cxb6
 Db7 28.Cc4 Txd5 29.Tc1 Tfd8 30.Dc2 Df7
 31.Cf3 De6 32.a4 h5 33.Ch2 Dd7 34.Cf1
 Td1 35.Cxe5 Axe5 36.Axe5 Txc1 37.Dxc1
 Dd1 38.Dc4+ Dd5 39.Dxa6 Diagram



debio estar apurada de tiempo, sino era mas claro rendirse, Dxe5 40.Dg6+ Dg7 41.Dxf5 Cd2 42.De6+ Rh7 43.Cxd2 Txd2 44.Df5+ Dg6 45.Dxc5 Td1+ 0-1